

## **Fitxes de risc 20-21**

[Administració](#)

[Neteja](#)

[Informatics](#)

[Caixes, Info, Guardaesquis](#)

[Conductors +Enllaç](#)

[Mecanics Taller](#)

[Maquinistes](#)

[Escola Esqui](#)

[Neu de cultiu](#)

[Camió](#)

[Parking](#)

[Operari Restauració](#)

[Pisters](#)

[Acollida-Seguretat](#)

[Electricistes](#)

[Tecnic Manteniment](#)

[Snowpark](#)

[Manteniment Edificis](#)

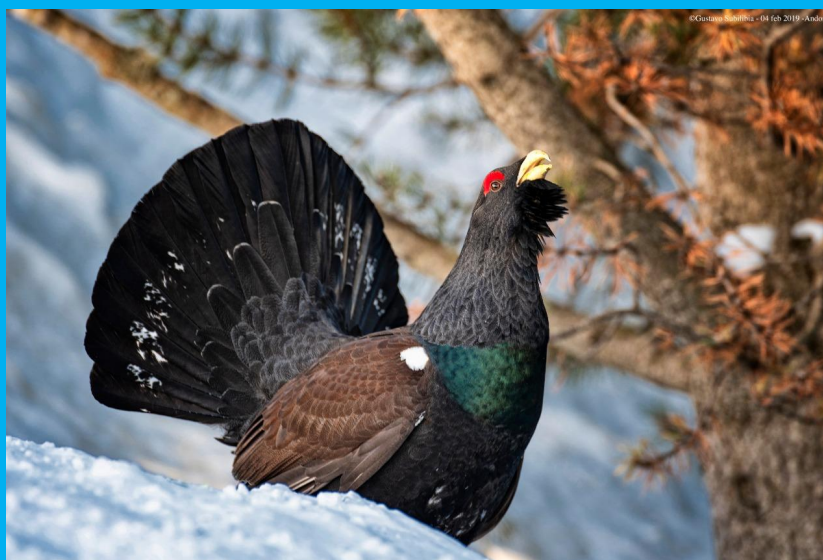
[Paravents + Golf](#)

[Monitor Estiu](#)

[Tirolina](#)

[Magic GLISS](#)

[Equip competició + Xarxes](#)



FITXA DE RISCOS		ADMINISTRACIÓ
LLOCS DE TREBALL :		Administració, Atenció al Client, Direcció Staff Restauració, Direcció restauració, RRHH.
ACTIVITATS PRINCIPALS :		Personal administratiu
RISC	UBICACIÓ / OPERACIÓ	
1	Caiguda de persones a diferent nivell (>2m)	Pujar o baixar per escales (escala cargol)
2	Caiguda de persones al mateix nivell	Cables sense canalitzar
3		Objectes pel terra, desordre en les zones de trànsit...
4		Accés als llocs de treball amb neu i/o gel
5		Per desplaçaments puntuals a esquí
6	Caiguda d'objectes per despenjament o desplom	Caixes arxiu mal emmagatzemades
7	Caiguda d'objectes durant la manipulació	Emmagatzematge d'objectes a la part superior de les prestatgeries
8		Prestatgeries sense collar
9	Xocs contra objectes immòbils	Xocs amb taules, arxivadors
10	Cops i/o talls amb eines	ús de grapadores, cúters, tissors...
11	Fatiga postural	Males postures. Treballs amb pantalles de visualització de dades (PVD)
12	Exposició a condicions climàtiques adverses	Per sortir a fumar en ple hivern al carrer
13	Contactes elèctrics	Utilització de diversificadors elèctrics
15	Risc d'incendi	Acumulació de paper dins de les oficines (arxiu i zona tècnica)
16	Exposició a soroll	Soroll continu a les oficines (telèfons, veu de la gent...).
17	Fatiga Visual	Excés de llum o manca de llum en alguns casos.
18		Ubicació incorrecta de les pantalles (enlluernaments)
19	Perills del vehicles, tant en transport intern com el transport en carretera	Desplaçament cotxe propis.
20		Utilització telèfon mòbil
21	Ambient tèrmic inadequat	En moments puntuals de la temporada.
22	Riscs de carrega social i psicossocial	Càrrega mental
23		Causats per la organització del treball
24		Disconfort ambiental
25	Riscs derivats del embaràs	Per embaràs no comunicat.

FITXA DE RISC		NETEJA
LLOC DE TREBALL :		Varis punts
ACTIVITATS PRINCIPALS :		Neteja
RISC	UBICACIÓ / OPERACIÓ	
1	Caiguda de persones a diferent nivell (>2m)	Acces als diferents edificis amb gel o neu
2		Neteja de finestres amb escala de ma
3	Caiguda de persones al mateix nivell	Acces als diferents edificis amb gel o neu
4	Cops i/o talls amb eines	Per utilització puntual d'alguna eina
5	Projecció de partícules	Transvassaments de Productes de neteja
6	Exposició a condicions climàtiques adverses	Per trasllats entre centre o accessos a l'estació
7	Contactes elèctrics	Per curt circuit accidental amb els estris de fregar
8	Exposició a contaminants biològics	Per neteges de WC
9	Exposició a radiacions	Radiacions solars. En moments puntuals que estigui fora del centre o accedint-hi
10	Perills associats a la manipulació de carregues	Trasllat de residus de paper, cartro, plastic etc
11	Substàncies nocives per inhalació	Productes de neteja
12	Substàncies o agents nocius per als ulls	Productes de neteja
13	Substàncies nocives per la pell per contacte o absorció	Productes de neteja
14	Substàncies nocives al ser ingerides	Productes de neteja
15	Trastorns musco-esqueletics derivats de moviments repetitius	Productes de neteja
16	Riscs de sensibilització al làtex	Us de guants de latex per neteja
17	Riscs derivats del embaràs	Per embarassos no comunicats.

FITXA DE RISCOS		SISTEMES
LLOC DE TREBALL :		Diversos centre de ENSISA
ACTIVITATS PRINCIPALS :		TIC
RISC	UBICACIÓ / OPERACIÓ	
1	Caiguda de persones a diferent nivell (>2m)	Acces al edifici amb gel o neu
2		Us de escala de ma
3	Caiguda de persones al mateix nivell	Acces al edifici amb gel o neu
4		Per rondes a l'hivern amb esquis
5	Cops i/o talls amb eines	Reparació i manteniment de PC
6	Fatiga postural	Per us intensiu de PVD's
7	Exposició a condicions climàtiques adverses	Per rondes a l'hivern amb esquis
8	Contactes tèrmics	Reparació i manteniment de PC i impressores
9	Contactes elèctrics	Reparació i manteniment de PC
10	Exposició a radiacions	Exposició a fibra optica
11		Radiacions solars a la primavera
12	Exposició a soroll	Sala de servidors al costat del despatx
13	Fatiga visual	Per us intensiu de PVD's
14	Perills del vehicles, tant en transport intern com el transport en carretera	Per us de vehicles 4x4
15	Trastorns musco-esqueletics derivats de moviments repetitius	Us intensiu del ratoli i del teclat
16	Ambient tèrmic inadequat	Sala de servidors

FITXA DE RISCOS		CAIXERES
LLOC DE TREBALL :		Venda forfaits i , Informació i Guardaesquis
ACTIVITATS PRINCIPALS :		Caixes , venda de forfaits, Marxandatge, Informació Clients.
RISC	UBICACIÓ / OPERACIÓ	
1	Caiguda de persones a diferent nivell (>2m)	Acces al lloc de treball per les escales amb neu o gel
2	Caiguda de persones al mateix nivell	Acces al lloc de treball amb gel o neu
3	Caiguda d'objectes durant la manipulació	Per caixes emmagatzemades en alçada en diferents prestatgeries.
5	Fatiga postural	Ubicació cara al públic de les PVD'S
6	Exposició a condicions climàtiques adverses	Acces al lloc de treball
7	Contactes elèctrics	Per ús puntual de diversificadors elèctrics
9	Exposició a soroll	A taquilles de Soldeu (Aprop del Telecabina) i en moments puntuals (afluència de gent)
10	Fatiga visual	Utilització intensiva de PVD's
11	Espai inadequat	Ubicació cara al públic Guardaesquis (Soldeu, Tarter)
12	Perills dels vehicles, tant en transport intern com el transport en carretera	Per ús de vehicles tant de l'empresa com particulars (Cap de Taquilles)
13	Trastorns musco-esquelètics derivats de moviments repetitius	Per feina "per-se" a les taquilles
14	Riscs de carrega social i psicosocial	Queixes dels clients i clients difícils
15	Riscs derivats del embaràs	Per embarassos no comunicats.
17		

FITXA DE RISCOS.		CONDUCTOR INSTAL·LACIONS, ENLLAÇ, AGENTS EXPLOTACIÓ
LLOC DE TREBALL :		Conductor Instal·lacions, Agents explotació, Enllaç
ACTIVITATS PRINCIPALS :		Conducció telecabines,telecadires i telesquí.
RISC	UBICACIÓ / OPERACIÓ	
1	Caiguda de persones a diferent nivell (>2m)	Durant les revisions diàries de TK (greixat de les glisseres dels telesquís )
2		Durant les revisions diàries de TC,TSD,TSF (Revisió gare i motors telecadires i telecabines )
3	Caiguda de persones al mateix nivell	Durant desplaçaments accés i tornada de lloc de treball
4		Per caminar tot el dia per la neu i el gel
5	Caigudes des de alçada d'eines,materials,etc	Revisió de les glisseres de TK en explotació per els agents de Explotació
6	Atropellament per vehicles	Cadires, cabines i perxes en moviment
7	Atropament per o entre objectes	Durant les revisions diàries de TC, TSD, TSF, TK (Revisió gare i motors )
8		Revisió de les glisseres de TK en explotació
9	Cops i/o talls amb eines	Per petites reparacions
10		Per cops de perxa/cadira
11	Projecció de partícules	Per us de eines ( Ex: radial, soldador). O per transvasaments de líquids.
12	Exposició a condicions climàtiques adverses	Estàncies prolongades al carrer per atenció als clients.
13	Contactes tèrmics	Per contacte amb els aerotermos
14	Contactes elèctrics	Manipulació dels armaris elèctrics. (Puntual i amb autorització)
15	Exposició a contaminants biològics	Exposició a contagis virals per atenció als ferits (Puntual)
16	Exposició a radiacions	Radiacions solars
17	Exposició a soroll	Per estàncies prolongades sota la gare del TC,TSD,TSF
18		Per estàncies prolongades sota el telesquí / Telecadira
19	Exposició a energia latent	Manipulació dels armaris elèctrics
20	Perills associats a la manipulació de carregues	Per ajudes a clients que necessiten ajudes tant en TC com TK
21		Condicionament a pala dels accessos a les instal·lacions
22		Carregues de restaurants (Enllaç)
23	Perills del vehicles, tant en transport intern com el transport en carretera	Per desplaçaments puntuals en 4x4
24	Substàncies nocives per inhalació	Us de esprais de teflons i lubricants als TK, Us de productes químics
25	Substàncies o agents nocius per als ulls	Us de esprais de teflons i lubricants als TK, Us de productes químics
26	Substàncies nocives per la pell per contacte o absorció	Us de esprais de teflons i lubricants als TK, Us de productes químics
27	Substàncies nocives al ser ingerides	Us de esprais de teflons i lubricants als TK, Us de productes químics
28	Trastorns musco-esqueletics derivats de moviments repetitius	Moviments repetitius al donar perxes als clients o al ajudar als clients a pujar a la cadira
29	Ambient tèrmic inadequat	Feina a l'exterior
30	Riscs de carrega social i psicossocial	Carrega mental per necessitat de controlar diversos aspectes de seguretat durant 8 hores al dia i l'atenció al clients especialment difícils
31	Riscs de sensibilització al làtex	Us de productes químics
32	Riscs derivats del embaràs	Treballadores temporals. Embarassos no comunicats.

FITXA DE RISCOS	MECANICS TALLER
LLOC DE TREBALL :	Taller
ACTIVITATS PRINCIPALS :	Reparació i manteniment de màquines, màquines trepitjaneu i vehicles 4x4 estació
RISC	UBICACIÓ / OPERACIÓ
Caiguda de persones a diferent nivell (>2m)	<p>pels graons de les escales de les fosses que poden patinar</p> <p>durant l'accés a plataformes de les màquines</p> <p>Fosses sense senyalitzar</p> <p>durant el canvi bombetes del taller</p>
Caiguda de persones al mateix nivell	<p>per aigua o neu a terra</p> <p>per taques oli</p>
Caigudes des de alçada d'eines, materials, etc	Feines a la fossa
Caiguda d'objectes durant la manipulació	Feines d'extracció de peces de grans dimensions i pes amb el ternal
Atropellament per vehicles	Màquines trepitjaneu maniobrant (entrades i sortides)
Atropament per o entre objectes	Utilització de màquines sense protecció normativa (Pendent solució)
Cops i/o talls amb eines	durant utilització d'eines diverses
Projecció de partícules	<p>Durant treballs de : soldadures, amb la radial, esmoladora, taladro, sorrejadora, ...etc</p> <p>Treballs màquina de rentar peces</p> <p>Treballs de pintura o utilització esprais</p>
Fatiga postural	Reparacions de vehicles i màquines
Exposició a condicions climàtiques adverses	Treballs exteriors a l'hivern (Reparació de màquines in situ)
Contactes tèrmics	Manipulació de peces recent soldades, motors calents
Contactes elèctrics	Reparacions de vehicles de benzina
Exposició a substàncies perilloses	<p>Zona de selecció de residus químics</p> <p>Durant utilització de l'equip de neteja i desgreixat <b>FITXA SEGURETAT PRODUCTE Utilitzat</b></p> <p>Per producció de gasos pels motors: quan els motors dels vehicles són engegats generen gasos tòxics</p> <p>Utilització de productes químics de risc <b>VEURE TOTES LES FITXES</b></p>
Exposició a radiacions	<p>Treballs exteriors a l'hivern ,radiacions solars(Reparació de màquines in situ)</p> <p>Treballs de soldadura</p>
Risc d'incendi	<p>magatzematge de productes inflamables</p> <p>Reparacions de vehicles</p> <p>En cas d'incendi, possible col·lapse del sostre, el qual no es pot ignifugar</p>
Risc d'explosió	Sistema de aire comprimit amb calderí.
Exposició a soroll	durant operacions amb un o més motors dels vehicles en marxa

Exposició a soroll	Motor del sistema de aire comprimit
Exposició a vibracions	Treballs de : percussió, esmoladora, etc..
Exposició a energia latent	Sistema de aire comprimit amb calderí.
Fatiga visual	Circuits hidràulics
	Il·luminació insuficient darrere les màquines
Espai inadequat	Obrir portes del taller i garatge (Manual)
Perills associats a la manipulació de carregues	Manipulació de peces de les màquines trepitjaneu, rodes retro, accessoris retro..etc..
Perills en les instal·lacions i en les màquines associades com el muntatge, consignació, operació, manteniment, modificació, reparació i desmuntatge.	Per la feina per si mateixa
Perills dels vehicles, tant en transport intern com el transport en carretera	Proves en vehicles variis (motos de neu ,vehicles i màquines)
Substàncies nocives per inhalació	utilització de productes químics de risc <b>VEURE TOTES LES FITXES</b>
Substàncies o agents nocius per als ulls	utilització de productes químics de risc <b>VEURE TOTES LES FITXES</b>
Substàncies nocives per la pell per contacte o absorció	utilització de productes químics de risc <b>VEURE TOTES LES FITXES</b>
Substàncies nocives al ser ingerides	utilització de productes químics de risc <b>VEURE TOTES LES FITXES</b>
Trastorns musco-esquelètics derivats de moviments repetitius	utilització de productes químics de risc <b>VEURE TOTES LES FITXES</b>
Ambient tèrmic inadequat	Per la feina per si mateixa
Riscs de sensibilització al làtex	Us de guants de làtex per certes feines (Neteges, pintura etc..)



<b>Fitxes de Riscos</b>	<b>MAQUINISTES</b>
<b>LLOC DE TREBALL :</b>	<b>Maquines (Estiu /Hivern)</b>
<b>ACTIVITATS PRINCIPALS :</b>	<b>Acondicionament de pistes i snowpark (Estiu /Hivern)</b>

<b>RISC</b>	<b>UBICACIÓ / OPERACIÓ</b>
1	durant l'operació de pujar o baixar de la cabina sobre cadenes, cadenes gelades i amb tasques amb troll (enganxar i desenganxar)
2	Caiguda de persones a diferent nivell (>2m)
3	Per esclavissades del terreny durant la obertura de rases o talussos. Per caigudes accidentals a la fosa de treball (Garatge)
2	Caiguda de persones al mateix nivell
4	Caiguda d'objectes per desplom o desprendiment
5	Xocs contra objectes immòbils
6	Atropament per o entre objectes
7	Cops i/o talls amb eines
8	Projecció de partícules
9	Fatiga postural
10	Exposició a condicions climàtiques adverses
11	Contactes tèrmics
12	Exposició a radiacions
13	Risc d'explosió
14	Exposició a soroll
15	Exposició a vibracions
23	Exposició a energia latent
24	Fatiga visual
26	Perills associats a la manipulació de carregues
27	Perills en les instal·lacions i en les màquines associades com el muntatge, consignació, operació, manteniment, modificació, reparació i desmuntatge.
28	Perills dels vehicles, tant en transport intern com el transport en carretera
29	Substàncies nocives per inhalació
30	Substàncies o agents nocius per als ulls
31	Substàncies nocives per la pell per contacte o absorció
32	Substàncies nocives al ser ingerides
33	Trastorns musco-esquelètics derivats de moviments repetitius

FITXA DE RISCOS		MONITOR ESQUI I SURF
LLOC DE TREBALL :		Escola esquí
ACTIVITATS PRINCIPALS :		Classes d'esquí i surf de neu, jardí de neu
RISC	UBICACIÓ / OPERACIÓ	
1		durant entrenaments de salt per millora de nivell i demostracions (Fora pista)
2	Caiguda de persones a diferent nivell (>2m)	Demostracions al Snowpark
2		Instal.lació Circuits infantils
3	Caiguda de persones al mateix nivell	Practica del esquí o surf
4		Entrada al local de l'escola amb botes d'esquí o sabates no adequades
6	Caigudes des de alçada d'eines, materials, etc	En tasques efectuades en alçada (Ex: montatges Circuits Infantils,.... )
5	Caiguda d'objectes per desplom o despenjament	Per allaus
6	Xocs contra objectes immòbils	Practica de l'esquí fora pista
7	Cops i/o talls amb eines	Manteniment i reparació d'esquis i surf, Instal.lació Circuits infantils
8	Projecció de partícules	Manteniment i reparació d'esquis i surf, Instal.lació Circuits infantils
9	Fatiga postural	Atenció al públic al taulell, , jardí de neu
10	Exposició a condicions climàtiques adverses	Tasques a l'exterior (99%)
11	Contactes tèrmics	Manteniment i reparació d'esquis i surf (Planxa de cera)
12	Exposició a contaminants biològics	Atenció als clients ferits(Puntual i només si tenen coneixements)
13	Exposició a radiacions	Tasques a l'exterior (99%) (sobretot primavera)
14	Fatiga visual	Per us intensiu de PVD's (Secretaries)
15	Perills associats a la manipulació de carregues	Tasques d'ajudes a clients i usuaris
16	Perills del vehicles, tant en transport intern com el transport en carretera	Acces a l'estació els dies de tempesta en els cotxes particulars
17	Substàncies nocives per inhalació	Manteniment i reparació d'esquis i surf ( Productes químics )
18	Substàncies o agents nocius per als ulls	Manteniment i reparació d'esquis i surf ( Productes químics )
19	Substàncies nocives per la pell per contacte o absorció	Manteniment i reparació d'esquis i surf ( Productes químics )
20	Substàncies nocives al ser ingerides	Manteniment i reparació d'esquis i surf ( Productes químics )
21	Trastorns musco-esquelètics derivats de moviments repetitius	Demostracions durant les classes d'esquí o surf
22	Riscs de carrega social i psicosocial	Classes d'esquí amb clients o grups difícils
23		Atenció al client (secretaries)
24	Exposició a contaminants biològics	Atenció amb clients a distàncies curtes (COVID) ( Jardí de neu)
25	Riscs derivats del embaràs	Personal femení

<b>FITXA DE RISCOS</b>	<b>NIVOCULTOR</b>
<b>LLOC DE TREBALL :</b>	<b>Neu de cultiu</b>
<b>ACTIVITATS PRINCIPALS :</b>	<b>Fabricació de neu, muntatges i manteniments estiu</b>

<b>RISC</b>	<b>UBICACIÓ / OPERACIÓ</b>
1	durant accés a les arquetes (la fondaria pot ser >4m)
2	Per accessos a les bombes de les diferents sales que estan sota del nivell del terra i que han de estar SEMPRE tancades.
3	Durant accés per a revisions a les diferents retencions d'aigua.(Risc d'ofegament)
4	Durant accés a la pilona que soporta l'anemometre o canons girafa.
5	Per caigudes accidentals a les rases (Estiu)
6	durant les manipulacions a locals de bombes: patinades sobre terra humit o gelat
7	durant les manipulacions al voltant dels canons (s'hi acumula gel)
8	Per desplaçaments a esquís
9	Utilització de eines per manteniment de canons jirafa
10	Caigudes des de alçada d'eines, materials, etc
11	Per caiguda de gel acumulat a les puntes de llances de neu.
12	per enfonsament de les parets de les arquetes soterrades
13	Per desplaçaments a esquís
14	Xocs contra objectes immòbils
15	Xocs contra el cable de troll de les màquines amb moto de neu
16	Desplaçaments moto de neu
17	Conducció nocturna de moto de neu amb risc de atropellament per màquina trepitjaneu
18	Atropellament per la moto de neu (desada en pendent)
19	Atropament per o entre objectes
20	per treballs de manteniment a locals tècnics amb bombes i maquinària
21	Feines de manteniment
22	Feines de soldadura i us de la radial
23	Exposició a aigua a pressió .
24	Manipulació de valvules dins de les arquetes
25	Exposició a condicions climàtiques adverses
26	Fabricació de neu
27	Contactes tèrmics
28	Soldadures o tasques similars
29	durant manipulacions d'equips sotmesos a tensió elèctrica en medi humit i arquetes (les arquetes s'inunden) manteniment i reparacions canons in situ
30	Exposició a radiacions
31	Tasques a l'exterior a la primavera especialment.
32	Per possible mal funcionament de compressor d'aire o circuit pneumàtic
33	Per estoc de bombones de gas per a soldadura i soplet (Tipus camping gas, oxyacetilè, etc..)

29	Exposició a soroll	tasques amb canons en marxa, locals tècnics, etc...
30	Exposició a vibracions	tasques amb canons en marxa, locals tècnics, etc...
31		Conducció de moto de neu
32	Exposició a energia latent	Manipulació de valvules, manegues d'aire i aigua sota pressió
33		Energia elèctrica
34	Espai inadequat	Accessibilitat a arquetes a l'hivern
35	Perills associats a la manipulació de carregues	Transport de material esquiant
36		Tasques de treta de neu
37		Tasques de reparació i manipulacions de tubs
38	Perills en les instal·lacions i en les màquines associades com el muntatge, consignació, operació, manteniment, modificació, reparació i desmuntatge.	Tasques als locals de bombes i compressors i als canons fixos
39	Perills dels vehicles, tant en transport intern com el transport en carretera	els treballadors es desplacen en vehicles per les instal·lacions i per accedir a l'estació a l'hivern: 4x4 - motos de neu
40	Substàncies nocives per inhalació	Pintures i disolvents
41	Substàncies o agents nocius per als ulls	Pintures i disolvents
42	Substàncies nocives per la pell per contacte o absorció	Pintures i disolvents
43	Substàncies nocives al ser ingerides	Gasos derivats de les soldadures
44		Pintures i disolvents
45	Trastorns musco-esquelètics derivats de moviments repetitius	Treta de neu
46	Riscs de càrrega social i psicossocial	Treball en solitari i nocturn
47	Riscs de sensibilització al làtex	Us dels guants de latex en certes feines
48	Riscs derivats del embaràs	Treballadores, embarassos no comunicats

Fitxa de Riscos		CAMIÓ
<b>LLOC DE TREBALL :</b>		Xofer camió i /o ginys de tretxa de neu.
<b>ACTIVITATS PRINCIPALS :</b>		Conducció camió i tasques relacionades.(Carrega descarrega de mercaderies)
RISC	UBICACIÓ / OPERACIÓ	
1	Caiguda de persones a diferent nivell (>2m)	Per caigudes accidentals al baixar o pujar del camió
2	Caiguda de persones al mateix nivell	Presencia de gel o neu al parking.
3	Caigudes des de alçada d'eines,materials,etc	Per utilització de la grua del camió. (Carrega descarrega de mercaderies)
4	Caiguda d'objectes durant la manipulació	Per utilització de la grua del camió. (Carrega descarrega de mercaderies)
5	Atropament per o entre objectes	Per atropament fortuit entre carregues.
6		Per manipulació indeguda de la turbina de neu.
7	Cops i/o talls amb eines	Per us de eines diverses.
8	Fatiga postural	Per treball intensiu de tretxa de neu amb el bobcat.
9	Exposició a condicions climàtiques adverses	Per feines de tretxa de neu o altres en plena tempesta de neu.
10	Exposició a soroll	Per us de ginys tipus bobcat o turbina de neu.
11	Perills associats a la manipulació de carregues	Per us intensiu de la pala en moments puntuals de la temporada d'hivern.
12		Per carregues i descarregues manuals del camió (puntual)
13	Perills del vehicles, tant en transport intern com el transport en carretera	Per us de vehicles 4x4.
14	Substàncies nocives per la pell per contacte o absorció	Us de sal pel desgel.
15	Substàncies nocives al ser ingerides	Us de sal pel desgel.
16	Trastorns musco-esqueletics derivats de moviments repetitius	Per us intensiu de la pala en moments puntuals de la temporada d'hivern.

**OPERARI PARKING I GESTIÓ DE RESIDUS****LLOC DE TREBALL :**

Parking Tarter + Basers.

**ACTIVITATS PRINCIPALS :**

Gestió del parking i voltants (hivern)

**RISC****UBICACIÓ / OPERACIÓ**

1	Caiguda de persones a diferent nivell (>2m)	durant la tasca de treure neu de les escales.
2	Caiguda de persones al mateix nivell	durant la tasca de treure neu de les terrasses i davant les guixetes
3		Neteja de gel acumulat a les escales, rampes d'accés etc..
4	Atropellament per vehicles	durant organització i control d'aparcament
5		durant desplaçaments en jeep (a la caixa)
6	Atropament per o entre objectes	Per manipulació indeguda de la turbina de treure neu
7	Cops i/o talls amb eines	Us d'eines i ganivets
8	Projecció de partícules	Us de la turbina de neu.
9	Exposició a condicions climàtiques adverses	Tasques a l'exterior
10	Exposició a contaminants biològics	Recollida de residus
11	Exposició a radiacions	Tasques a l'exterior
12	Exposició a vibracions	Per us de mini retro
13	Perills associats a la manipulació de carregues	Tasques de treta de neu i gel
14	Perills del vehicles, tant en transport intern com el transport en carretera	durant desplaçaments en jeep (a la caixa)
15		durant desplaçaments en jeep
16	Substàncies nocives per inhalació	Pols durant la neteja del pK Basers
17		Utilització de la sal per desgelar - Pintures i disolvents
18	Substàncies o agents nocius per als ulls	Pols durant la neteja del pK Basers
19		Utilització de la sal per desgelar - Pintures i disolvents
20	Substàncies nocives per la pell per contacte o absorció	Utilització de la sal per desgelar - Pintures i disolvents
21	Substàncies nocives al ser ingerides	Utilització de la sal per desgelar - Pintures i disolvents

22	Trastorns musco-esqueletics derivats de moviments repetitius	Utilització de la sal per desgelar - Pintures i disolvents
23	Riscs de carrega social i psicosocial	Per atenció a clients especialment difícils al parking

Fitxa de Riscos		OPERARI RESTAURACIÓ
LLOC DE TREBALL :		Operari Restauració
ACTIVITATS PRINCIPALS :		Restauració
RISC	UBICACIÓ / OPERACIÓ	
1	Caiguda de persones a diferent nivell (>2m)	Caigudes baixant per les escales exteriors i interiors.
2		Presencia de gel a les entrades dels locals
3	Caiguda de persones al mateix nivell	Acces als centres de restauració
4		Recollida de lleixes a les terrasses
5	Caigudes des de alçada d'eines, materials, etc	Per materials varis desats en alçada (Estris de cuina, magatzem, etc..)
6	Caiguda d'objectes durant la manipulació	Per materials varis desats en alçada (Estris de cuina, magatzem, etc..)
7	Atropament per o entre objectes	Us de la compactadora de cartro
8		Us de la turbina de neu
9	Cops i/o talls amb eines	treballs varis de manipulació de estris de cuina
10	Projecció de partícules	Brases , oli calent, neteja de planxes aigua calenta, safates del forn de vapor, etc...
11	Fatiga postural	Treball de caixa
12	Exposició a condicions climàtiques adverses	Accesos al restaurants i terrassers
13	Contactes tèrmics	Manipulació de plats calents i safates del forn de vapor
14		Manipulació de productes congelats
15		Obertura del forn de vapor a ple rendiment
16	Contactes elèctrics	Per armaris electricis sense consignar
17	Exposició a radiacions	Neteja de terrasses dels restaurants i treballs a Xiris
18	Risc d'incendi	Mala manipulació de la o el forn Planxa
19		Mala manipulació de la o el forn Planxa
20	Exposició a soroll	Sota la planxa amb els extractors a ple rendiment (+de 80dBa puntual) i els motors de les neveres i congeladors
21	Perills associats a la manipulació de carregues	Carregues mercaderies i treta de neu
22	Perills del vehicles, tant en transport intern com el transport en carretera	Acces als magatzems en moto de neu (Puntual )
23		Accessos en 4x4. (Estiu puntualment)
24	Substàncies nocives per inhalació	Us de productes químics per neteja i desinfecció <b>(especial atenció al Desgrass !!)</b>
25	Substàncies o agents nocius per als ulls	Us de productes químics per neteja i desinfecció <b>(especial atenció al Desgrass !!)</b>
26	Substàncies nocives per la pell per contacte o absorció	Us de productes químics per neteja i desinfecció <b>(especial atenció al Desgrass !!)</b>
27	Substàncies nocives al ser ingerides	Us de productes químics per neteja i desinfecció <b>(especial atenció al Desgrass !!)</b>
28	Trastorns musco-esqueletics derivats de moviments repetitius	Per feina "per-se" dels Bodeguers/Magatzemers
29	Riscs de carrega social i psicosocial	Cues a les hores puntes, pressió comercial



30	Riscs de sensibilització al làtex	Us de guants de latex
31	Riscs derivats del embaràs	Per embarassos no comunicats.

Fitxa de riscos		PISTERS
LLOC DE TREBALL :		Equip de pisters
ACTIVITATS PRINCIPALS :		Prevenió accidents, informació, socorrisme, balisatge
RISC	UBICACIÓ / OPERACIÓ	
1	Caiguda de persones a diferent nivell (>2m)	durant muntatge i reparació de xarxes en desnivells
2		durant operacions de salvament en remuntadors i simulacres
3		Instal.lacio pancartes pilones
4		Operacions de rescats de ferits en canals o accessos difícils
5		Emmagatzematge al altell del bunker Espiolets
6	Caiguda de persones al mateix nivell	durant la pràctica de l'esquí
7		Caminar per les pistes o entrades de locals (Botes esquí)
8	Caigudes des de alçada d'eines, materials, etc	Feines de manteniment, muntatge,... etc en alçada
9	Caiguda d'objectes per desplom o despreniment	Per allaus o llacades
10	Caiguda d'objectes durant la manipulació	Xarxes i material emmagatzemat en alçada al taller
11	Xocs contra objectes immòbils	pràctica de l'esquí a fora pista (boscos, canals etc..) Accessos a punts de tir ( Artificiers)
12	Atropellament per vehicles	Atropellament per maquines aixafaneus o motos de neu (improbable)
13	Cops i/o talls amb eines	Us del ganivet per feines diverses i eines varies.
14	Projecció de partícules	durant detonacions (si hi ha algun imprevist o mala manipulació )
15		durant treballs de soldadura , radial, motoserra....
16	Exposició a condicions climàtiques adverses	Tasques a l'exterior (99%)
17	Exposició a contaminants biològics	Contagis de sang per atencions als ferits
18		Contagis de mucoses ferits (BaB)
19	Exposició a radiacions	Tasques a l'exterior (99%) (forta radiació solar a la primavera)
20	Risc d'explosió	durant la manipulació d'explosius i detonadors
21	Exposició a soroll	Conducció moto de neu
		per detonacions de explosius
22	Exposició a vibracions	Conducció moto de neu
		per detonacions de explosius
23	Exposició a energia latent	per detonacions de explosius
24		Colocació de proteccions aprop de les manegues i canons de la Neu de Cultiu

25	Perills associats a la manipulació de carregues	Transport de ferits
26		Transport de materials (xarxes, piquets etc..)
27	Perills del vehicles, tant en transport intern com el transport en carretera	Us de moto de neu i vehicles 4x4
28		Transport dels artificiers en maquines trepitjaneus
29	Riscs de carrega social i psicosocial	Gestió de l'atenció als ferits i clients difícils
30	Riscs de sensibilització al làtex	Us de guants de latex generalitzat
31	Riscs derivats del embaràs	Per embarassos no comunicats.

<b>Fitxa de riscos</b>	<b>ACOLLIDA i SEGURETAT</b>
<b>LLOC DE TREBALL :</b>	Tota l'estació
<b>ACTIVITATS PRINCIPALS :</b>	Atenció al client, Informació, Seguretat del Client

<b>RISC</b>	<b>UBICACIÓ / OPERACIÓ</b>
1 Caiguda de persones a diferent nivell (>2m)	Accessos puntuals fora pista
3	Acces al lloc de treball amb gel o neu
4 Caiguda de persones al mateix nivell	Durant la pràctica de l'esquí
5	Atenció a clients en dificultat sense esquís o a peu pla
8 Xocs contra objectes immòbils	Durant la pràctica de l'esquí
9 Atropellament per vehicles	Atropellament per màquines aixafaneus o motos de neu
10 Cops i/o talls amb eines	Us del ganivet per feines diverses i eines varies.
12 Exposició a condicions climàtiques adverses	Tasques a l'exterior (99%)
15 Exposició a contaminants biològics	Atenció amb clients a distàncies curtes (COVID)
16 Exposició a radiacions	Tasques a l'exterior (99%) (forta radiació solar a la primavera)
18 Perills associats a la manipulació de carregues	Ajudes a clients en dificultat
25 Riscs de carrega social i psicosocial	Gestió de l'atenció als clients difícils
27 Riscs derivats del embaràs	Personal femení

<b>FITXA DE RISCOS</b>	<b>TECNIC MANTENIMENT</b>
------------------------	---------------------------

<b>LLOC DE TREBALL :</b>	<b>Tecnic Electricitat</b>
--------------------------	----------------------------

<b>ACTIVITATS PRINCIPALS :</b>	<b>Manteniment Electric dels ginys mecanics.</b>
--------------------------------	--------------------------------------------------

<b>RISC</b>	<b>UBICACIÓ / OPERACIÓ</b>
-------------	----------------------------

1	Treballs en alçada
2	per accés a les estacions motrius
3	per accés per pilones
4	durant feines amb la cadira de treball
5	Per accessos a pilones de difícil acces (Fora Pista)
6	desplaçaments a esqui treballs a peu sobre el gel i la neu
7	Accesos a locals i barraques amb botes d'esqui
8	Caigudes des de alçada d'eines,materials,etc
9	Per feines en alçada
10	Per allaus o llacades
11	Material emmagatzemat en alçada al magatzem
12	Caiguda d'objectes durant la manipulació
13	feines de manteniment en alçada (pilones,feines electricues, etc..)
14	Xocs contra objectes immòbils
15	accessos a pilones per fora pista (arbres,pedres etc...)
16	Atropellament per vehicles
17	Cadires i perxes en moviment
18	per parts en moviment als motors de les estacions motrius i engranatges a pilones
19	per posades en marxa intempestives durant manteniment
20	per possibles errades en els sistemes de seguretat
21	durant tasques en proximitat de parts en moviment d'instal.lacions de transport per cable
22	Cops i/o talls amb eines
23	durant operacions amb eines de mà
24	durant tasques en les que s'utilitza la grua pluma
25	Projecció de partícules
26	durant tasques de manipulació d'instal.lacions sotmeses a tensió
27	durant tasques de soldadures ,treballs amb la radial ,neteja i transvessaments amb químics
28	Exposició a condicions climàtiques adverses
29	Tasques a l'exterior
30	Contactes tèrmics
31	per contacte amb el ferro fred
32	Contactes elèctrics
33	per accessibilitat dels armaris elèctrics de les casetes dels conductors de telecadires i telesqui
34	per magatzematge d'eines i esquis en proximitat dels armaris elèctrics
35	Per solució de panes en armaris electric dels ginys mecanics (part potencia).
36	Per tasques sota tensió als armaris dels telesquis (380 V).
37	Exposició a substàncies perilloses
38	Per us de productes químics (bateries i arrancador teleski Esp. 1)
39	Exposició a radiacions
40	Tasques a l'exterior
41	Risc d'incendi
42	per curtcircuit
43	Risc d'explosió
44	Maquinaria de aire comprimit

32	Risc a explosio	Caiguda accidental d'una ferramenta en un armari sota tensió
33	Exposició a soroll	per motors tèrmics a totes les estacions motrius
34	Exposició a vibracions	per vibracions de les estacions motrius quan funcionen els tèrmics
35	Exposició a energia latent	Treballs amb alta tensió
36	Perills associats a la manipulació de carregues	Transport de material a l'hivern esquiant
37	Perills en les instal·lacions i en les màquines associades com el muntatge, consignació, operació, manteniment, modificació, reparació i desmuntatge.	En tota la feina de manteniment per definició
38	Perills dels vehicles, tant en transport intern com el transport en carretera	Utilització de moto de neu per accedir ràpidament a panes
39		Transport del personal de manteniment amb 4x4
40	Substàncies nocives per inhalació	Esprais o productes químics variats
41	Substàncies o agents nocius per als ulls	Esprais o productes químics variats
42	Substàncies nocives per la pell per contacte o absorció	Esprais o productes químics variats
43	Substàncies nocives al ser ingerides	Esprais o productes químics variats
44	Riscs de sensibilització al làtex	Ús dels guants de làtex en certes feines
45	Riscs derivats del embaràs	Per embarassos no comunicats.

FITXA DE RISCOS		TECNIC MANTENIMENT
LLOC DE TREBALL :		Tecnic de manteniment mecanic
ACTIVITATS PRINCIPALS :		Manteniment mecanic de ginys mecanics
RISC	UBICACIÓ / OPERACIÓ	
1	Caiguda de persones a diferent nivell (>2m)	Treballs en alçada
2		Per accés a les estacions motrius
3		Per accés per pilones
4		Durant feines amb la cadira de treball
5		Durant comprovacions de resistència de l'enganxe de les cadires amb el Tirfort
6		Per accessos a pilones de difícil acces
7	Caiguda de persones al mateix nivell	Desplaçaments a esquí
8		Accesos a locals i barraques amb botes d'esquí
9		Treballs a peu sobre el gel i la neu
10	Caigudes des de alçada d'eines, materials, etc	Per feines en alçada
11	Caiguda d'objectes per despenjament o desplom	Per allaus o llacades.
12	Caiguda d'objectes durant la manipulació	Material emmagatzemat en alçada al magatzem
13		Feines de manteniment en alçada (pilones, feines elèctriques, etc..)
14	Xocs contra objectes immòbils	accessos a pilones per fora pista (arbres, pedres etc...)
15	Atropellament per vehicles	Cadires i perxes en moviment
16	Atropament per o entre objectes	per parts en moviment als motors de les estacions motrius i engranatges a pilones
17		per posades en marxa intempestives durant manteniment
18		per possibles errades en els sistemes de seguretat
19		durant tasques en proximitat de parts en moviment d'instal.lacions de transport per cable
20	Cops i/o talls amb eines	durant operacions amb eines de mà
21		durant tasques en les que s'utilitza la grua pluma
22	Projecció de partícules	durant tasques de manipulació d'instal.lacions sotmeses a tensió
23		durant tasques de soldadures ,treballs amb la radial ,neteja i transvessaments amb químics
24	Fatiga postural	Feines de neteja de les estacions motrius de TC
25	Exposició a condicions climàtiques adverses	Tasques a l'exterior
26	Contactes tèrmics	per contacte amb el ferro fred

27		per accessibilitat dels armaris elèctrics de les casetes dels conductors de telecadires i telesqui
28	Contactes elèctrics	per magatzematge d'eines i esquís en proximitat dels armaris elèctrics
29		per tasques sota tensió a les casetes dels conductors de telecadires es treballa amb baixa tensió: 500v continua
30	Exposició a radiacions	Tasques a l'exterior
31	Risc d'incendi	per curt-circuit
32	Risc d'explosió	Maquinaria de aire comprimit
33	Exposició a soroll	per motors tèrmics a totes les estacions motrius
34	Exposició a vibracions	per vibracions de les estacions motrius quan funcionen els tèrmics
35	Exposició a energia latent	Treballs amb alta tensió
36	Perills associats a la manipulació de carregues	Transport de material a l'hivern esquiant ( tirfort,perxes, escales,etc..)
37	Perills en les instal·lacions i en les maquines associades com el muntatge,consignació, operació, manteniment, modificació, reparació i desmuntatge.	En tota la feina de manteniment per definició
38	Perills del vehicles, tant en transport intern com el transport en carretera	Utilització de moto de neu per accedir rapidament a avaries
39		Transport del personal de manteniment amb 4x4
40	Substàncies nocives per inhalació	Productes químics utilitzats per neteges de perxes
41		Esprais varis
42	Substàncies o agents nocius per als ulls	Productes químics utilitzats per neteges de perxes
43		Esprais varis
44	Substàncies nocives per la pell per contacte o absorció	Productes químics utilitzats per neteges de perxes
45		Esprais varis
46	Substàncies nocives al ser ingerides	Productes químics utilitzats per neteges de perxes
47		Esprais varis
48	Riscs de sensibilització al làtex	Us dels guants de latex en certes feines
49	Riscs derivats del embaràs	Embarassos no comunicats



FITXA DE RISCOS		MONITOR ESQUI I SURF
LLOC DE TREBALL :		Snowpark
ACTIVITATS PRINCIPALS :		Camps freestyle. Promoció free style i surf. De neu.
RISC	UBICACIÓ / OPERACIÓ	
1	Caiguda de persones a diferent nivell (>2m)	durant entrenaments de salt per millora de nivell i demostracions (Fora pista i snowpark )
2		Demostracions al Snowpark
3	Caiguda de persones al mateix nivell	Practica del esqui i surf
4		Entrada al local del snowpark amb botes d'esqui o sabates no adequades
5	Caiguda d'objectes per desplom o despeniment	Per allaus en fora pistes
6	Xocs contra objectes immòbils	Practica de l'esqui fora pista
7	Cops i/o talls amb eines	Manteniment i reparació d'esquis i surf
8	Projecció de partícules	Manteniment i reparació d'esquis i surf
9	Exposició a condicions climàtiques adverses	Tasques a l'exterior (99%)
10	Contactes tèrmics	Manteniment i reparació d'esquis i surf (Planxa de cera)
11	Exposició a contaminants biològics	Atenció als clients ferits .Puntual i només si tene coneixements)
12	Exposició a radiacions	Tasques a l'exterior (99%) (sobretot primavera)
13	Perills associats a la manipulació de carregues	Tasques d'ajudes a clients i usuaris
14	Perills del vehicles, tant en transport intern com el transport en carretera	Acces a l'estació els dies de tempesta en els cotxes particulars
15	Substàncies nocives per inhalació	Manteniment i reparació d'esquis i surf (Planxa de cera)
16	Substàncies o agents nocius per als ulls	Manteniment i reparació d'esquis i surf (Planxa de cera)
17	Substàncies nocives per la pell per contacte o absorció	Manteniment i reparació d'esquis i surf (Planxa de cera)
18	Substàncies nocives al ser ingerides	Manteniment i reparació d'esquis i surf (Planxa de cera)
19	Trastorns musco-esqueletics derivats de moviments repetitius	Demostracions durant les classes d'esqui o surf
20	Riscs de carrega social i psicosocial	Classes d'esqui amb clients o grups difícils
21	Riscs derivats del embaràs	Per embarassos no comunicats.

FITXA DE RISCOS		TECNIC MANTENIMENT
LLOC DE TREBALL :		Tecnic de manteniment edificis /pintors/ QL Terreny
ACTIVITATS PRINCIPALS :		Manteniment dels edificis ENSISA
RISC	UBICACIÓ / OPERACIÓ	
1	Caiguda de persones a diferent nivell (>2m)	Treballs varis en alçada
2		Desplaçaments a esquí / A peu amb terrenys enfangats / o mullats
3	Caiguda de persones al mateix nivell	Accesos a locals i barraques amb botes d'esquí
4		Treballs a peu sobre el gel i la neu
5	Caigudes des de alçada d'eines, materials, etc	Per feines en alçada
6	Caiguda d'objectes per despenjament o desplom	Per allaus o llacades.
7		Material emmagatzemat en alçada al magatzem, muntatge bastides
8	Caiguda d'objectes durant la manipulació	Feines varies en alçada (pilones, feines electricues, etc..)
9	Atropament per o entre objectes	per parts en moviment en operacions de manteniment
10	Cops i/o talls amb eines	durant operacions amb eines de mà
11	Projecció de partícules	durant tasques de soldadures ,treballs amb la radial ,neteja i transvessaments amb químics
12	Exposició a condicions climàtiques adverses	Tasques a l'exterior
13	Contactes tèrmics	per contacte amb el ferro fred
14	Contactes elèctrics	per accessibilitat als armaris elèctrics. Autoritzats.
15	Exposició a radiacions	Tasques a l'exterior
16	Risc d'incendi	per curt-circuit
17	Risc d'explosió	Maquinaria de aire comprimit
18	Exposició a soroll	Per us de maquinaria.
19	Exposició a vibracions	Per us de maquinaria.
20	Perills associats a la manipulació de carregues	Transport de material a l'hivern esquiant .
21	Perills en les instal·lacions i en les maquines associades com el muntatge, consignació, operació, manteniment, modificació, reparació i desmuntatge.	En tota la feina de manteniment per definició
22		Utilització de moto de neu per accedir rapidament a avaries
23	Perills del vehicles, tant en transport intern com el transport en carretera	Transport del personal de manteniment amb 4x4
24		Productes químics varis ( pintures, disolvents, etc...)
25	Substàncies nocives per inhalació	Esprais varis
26		Productes químics varis ( pintures, disolvents, etc...)
	Substàncies o agents nocius per als ulls	

27	Substàncies o agents nocius per als ulls	Esprais variis
28	Substàncies nocives per la pell per contacte o absorció	Productes químics variis ( pintures, disolvents, etc...)
29		Esprais variis
30	Substàncies nocives al ser ingerides	Productes químics variis ( pintures, disolvents, etc...)
31		Esprais variis
32	Riscs de sensibilització al làtex	Us dels guants de latex en certes feines

FITXA DE RISCOS		PISTERS ESTIU
LLOC DE TREBALL :		Equip de paravents. Equip suport al Golf.
ACTIVITATS PRINCIPALS :		Feines d'estiu a pistes
RISC	UBICACIÓ / OPERACIÓ	
1	Caiguda de persones a diferent nivell (>2m)	durant el procés de sembra, des de la sembradora, l'alçada és < 2m, però seria una caiguda des de un vehicle en marxa.
2		durant reparació i o revisió dels ancoratges troll
3	Caiguda de persones al mateix nivell	Per tasques amb el terra gelat o nevat.
4	Caigudes des de alçada d'eines, materials, etc	Feines d'alçada amb eines .
5	Caiguda d'objectes durant la manipulació	per xarxes i material divers col.locades en estanteries en alçada
6	Atropament per o entre objectes	durant l'ús dels equips de treball i màquines diverses
7	Cops i/o talls amb eines	durant l'ús de la motoserra
8		durant l'ús d'eines diverses
9		durant l'ús de la radial
10	Projecció de partícules	durant el procés de sembrat i ús de la segadora
11		Treballs amb radial
12		Treballs de soldadura
13	Exposició a condicions climàtiques adverses	durant tasques a l'exterior
14	Exposició a substàncies perilloses	per ús de recipients no identificats i no adients per a: conservar carburants i mescles.
15	Exposició a contaminants biològics	Adobs orgànics de sembra
16	Exposició a soroll	Exposició prolongada durnat tasques de sega de la gespa
17		durant l'ús d'eines diverses i radial
18	Exposició a vibracions	Exposició prolongada durnat tasques de sega de la gespa
19	Perills associats a la manipulació de carregues	Manipulació de sacs de llavor, adobs, etc.
20		Durant feines diverses a l'estiu (Manipulació de girondes ,troncs ,ciment,rocs grossos etc...)
21	Perills del vehicles, tant en transport intern com el transport en carretera	Utilització de tota mena de vehicles (4x4, vehicles Golf, talladores de gespa, etc...)
22	Substàncies nocives per inhalació	Productes químics utilitzat's al sector
23	Substàncies o agents nocius per als ulls	Productes químics utilitzat's al sector

24	Substancies nocives per la pell per contacte o absorció	Productes químics utilitzat's al sector
25	Substancies nocives al ser ingerides	Productes químics utilitzat's al sector
26	Riscs de sensibilització al làtex	Us dels guants de latex per certes feines (Pintura, sembra etc..)
27	Riscs derivats del embaràs	Per embaràs no comunicat.

FITXES DE RISC		Activitats estiu
LLOC DE TREBALL :		Monitors activitats
ACTIVITATS PRINCIPALS :		Activitats Estiu
RISC	UBICACIÓ / OPERACIÓ	
1	Caiguda de persones a diferent nivell (>2m)	Per caiguda accidental desde la plataforma del tubing
2		Per caiguda accidental desde la plataforma del Acro-Jump (1m)
3	Caiguda de persones al mateix nivell	Per patinades per herba molla, etc..
4	Caigudes des de alçada d'eines, materials, etc	Per fallada tecnica accidental del Acro-jump
5	Caiguda d'objectes durant la manipulació	Per fallada tecnica accidental del Acro-jump
6	Xocs contra objectes immòbils	En les proves de funcionament del Acro-jump, xoc contra piona central
7	Atropellament per vehicles	Per mal us o descontrol dels clients amb el Devalkart.
8		Per mal us o descontrol dels clients amb el cotxet electric
9	Atropament per o entre objectes	Durant el muntatge dels elements de la tirolina i accessoris dels clients
10		Durant el muntatge i o mal us del Acro-jump
11	Cops i/o talls amb eines	Per us puntual de eines.
12		Per malfuncionament o mal us dels clients del Tir a l'arc.
13	Exposició a condicions climàtiques adverses	durant tasques a l'exterior. Tot el dia.
14		En dies de tempestes.
15	Exposició a radiacions	Per estancies prolongades al sol.
16	Risc d'incendi	Per burilles mal apagades. Risc d'incendi al bosc.
17	Riscos causats per éssers vius	Per contagi de zoonosi (Animals domestics i de corral)
18	Perills associats a la manipulació de carregues	Per muntatge i desmuntatge de les activitats. Mati i tarda.
19		Per manipulació dels devalkarts.
20	Perills del vehicles, tant en transport intern com el transport en carretera	Per us de vehicles . Puntual.
21	Riscs de carrega social i psicosocial	Per clients difícils
22	Risc d'ofegament	Per tasques inerents del monitor del llac.
23	Riscs derivats del embaràs	Per embarassos no comunicats.



FITXA DE RISCOS		Activitats Estiu
LLOCS DE TREBALL :		Tirolina
ACTIVITATS PRINCIPALS :		Tirolina
RISC	UBICACIÓ / OPERACIÓ	
1	Caiguda de persones a diferent nivell (>2m)	Relliscades / caigudes en plataforma de sortida i arribada
2	Caiguda de persones al mateix nivell	Per accesos al local per equipar als clients i a la plataforma de sortida
3		Objectes pel terra, desordre en les zones de trànsit al local per equipar als clients
4		Accés als llocs de treball amb neu i/o gel
5		Per desplaçaments puntuals a esquí
7		Caiguda d'objectes durant la manipulació
8	Xocs contra objectes mòbils	En plataformes de sortida i arribada, per treballar en proximitat d'elements en moviment.
9	Cops i/o talls amb eines	Per possibles cops amb els clients (Arribada clients)
10		Per cops amb l'estructura (Plataforma sortida i arribada )
11	Sobreesforços	En col.locació i assegurament de "carros" (politges)
12	Exposició a condicions climàtiques adverses	Durant la col.locació dels arnesos als clients en ple estiu dins del tunel de plastic ( Calor 40-45º puntualment ) Estiu
13		Exposició a radiacions solars
14		Treball en condicions atmosfèriques adverses
15	Perills del vehicles, tant en transport intern com el transport en carretera	Desplaçaments amb vehicles 4x4 per camins de muntanya
16		Desplaçaments amb moto de neu
17	Riscs derivats del embaràs	Per embaràs no comunicat.

<b>Fitxa de riscos</b>	<b>PERSONAL COMPETICIÓ I XARXES</b>
<b>LLOC DE TREBALL :</b>	<b>Estadis i pistes de Competició</b>
<b>ACTIVITATS PRINCIPALS :</b>	<b>Suport logístic al terreny en l'organització i realització de proves i competicions esportives així com altres</b>

<b>RISC</b>	<b>UBICACIÓ / OPERACIÓ</b>
1 Caiguda de persones a diferent nivell (>2m)	Muntatge i desmuntatge en alçada de pancartes , crono, o altres
2	Instal.lacio i reparació xarxes A
3	Acces al lloc de treball amb gel o neu
4 Caiguda de persones al mateix nivell	Durant la pràctica de l'esquí, amb carrega o sense
5	Muntatge de xarxes en pistes de competició
6 Caigudes des de alçada d'eines,materials,etc	En tasques efectuades en alçada (Ex: montatges de Xarxes, reparació potencies, etc.. )
7 Caiguda d'objectes durant la manipulació	Xarxes i material emmagatzemat en alçada al taller
8 Xocs contra objectes immòbils	Durant la pràctica de l'esquí
9 Atropellament per vehicles	Atropellament per maquines aixafaneus o motos de neu
10 Cops i/o talls amb eines	Us del ganivet per feines diverses i eines varies.
11 Exposició a condicions climàtiques adverses	Tasques a l'exterior (99%)
12 Exposició a radiacions	Tasques a l'exterior (99%) (forta radiació solar a la primavera)
13	Per transport manual de material ( Xarxes, anilina, piquets, etc..)
14 Perills associats a la manipulació de carregues	Carrega i descarrega de materials (xarxes, piquets etc..)
15 Perills del vehicles, tant en transport intern com el transport en carretera	Us de moto de neu i vehicles 4x4
16 Substàncies nocives per inhalació	Us d'anilina
17 Substàncies o agents nocius per als ulls	Us d'anilina



<b>RISC</b>	<b>UBICACIÓ / OPERACIÓ</b>
<b>Fitxa de riscos</b>	<b>PERSONAL MAGIC GLISS</b>
<b>LLOC DE TREBALL :</b>	<b>MAGIC GLISS</b>
<b>ACTIVITATS PRINCIPALS :</b>	<b>Explotació i atenció al client del trineu sobre rail Magic Gliss</b>

<b>RISC</b>	<b>UBICACIÓ / OPERACIÓ</b>
1	Per caiguda al creuar les vies
2	Per patinades al hivern amb gel o neu
3	Per cables o maquinaria sota la neu
4	Cop vagó en la sortida/arribada
5	Per ús d'eines
6	Per neteja del lloc de treball (picar gel)
7	Per ser atrapament entre vagonetes
8	Ajudar el client a accedir als vagons
9	Activitat a l'aire lliure
10	Per manipulació del quadre elèctric
11	Radiacions solars
12	Atenció al client